
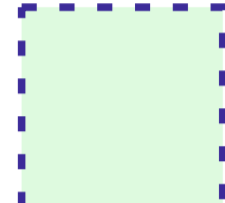
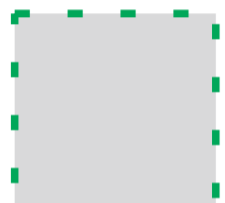
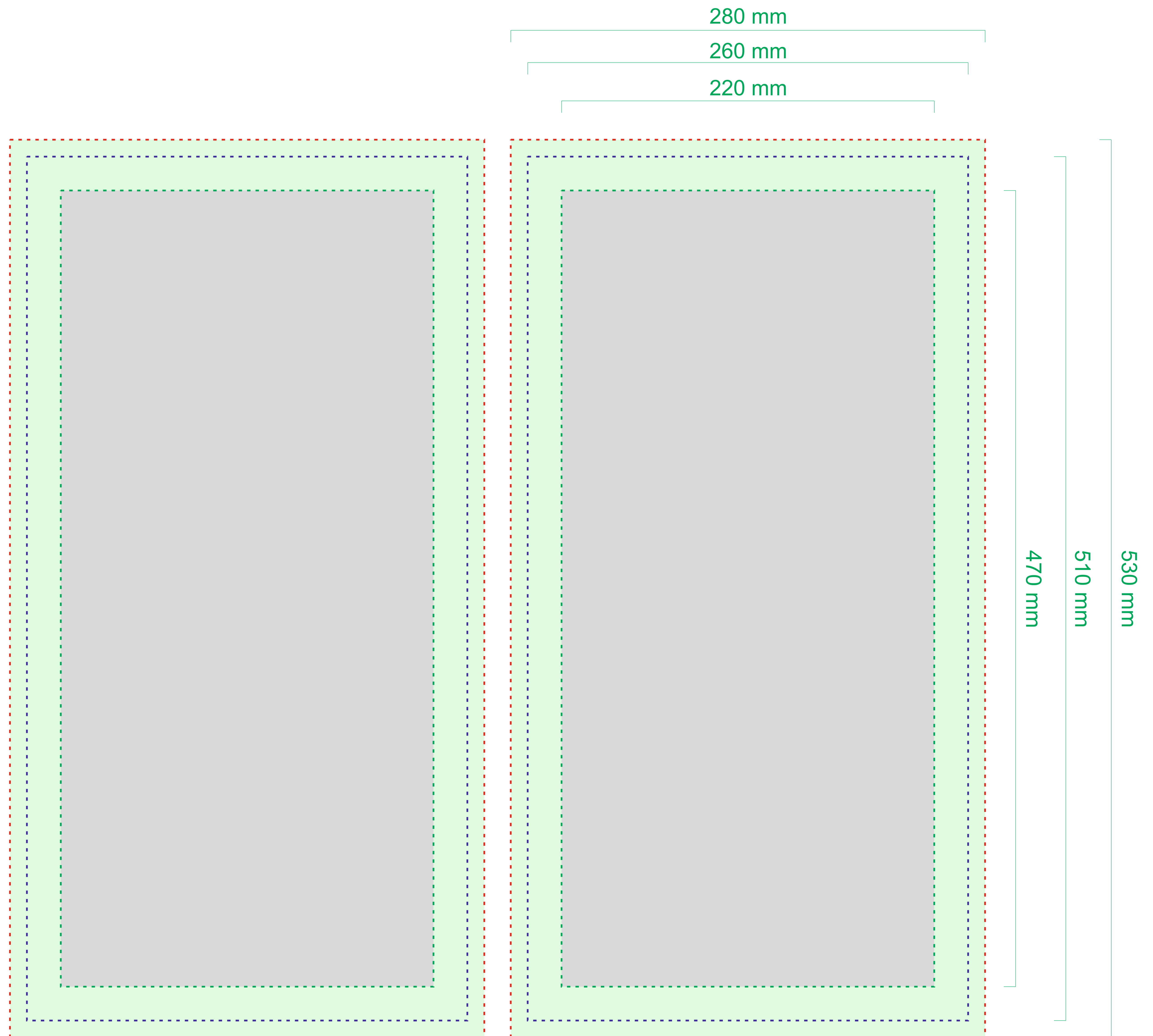


5.38

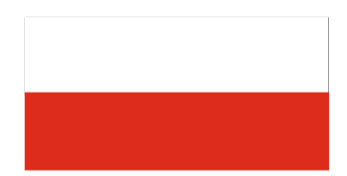
-  Wartość brutto: ze spadami.
Value with bleeds.
-  Wartość netto: widoczny obszar zadruku,
wielkość wykroju.
Visible print area: size of pattern.
-  Logo area - safe area to print a logo





Terms and Conditions of the Order:

1. Design shall be provided in vector graphics - files .cdr, .ai, .pdf. We also ask you to provide us with a .jpg file visual with the logo placement.
2. If the files are bitmap only, we have no influence on the print color and sharpness. In the case of files like this, complaints will not be taken into account. Before we start such production, it is recommended to prepare samples.
3. Customer is responsible for any errors like wrong spelling, logo, font etc. that were found after the final project has been approved. Claims on errors in the designs that were found after its approval will not be taken into account.
4. Colors in the project should be based on Pantone Matching System for coated papers© palette. Colors included in the project are only for visual purposes, it should not be regarded as the actual color of the final product. The real color of the printing may slightly differ. Color difference of about 2 tones in the Pantone palette shall be accepted by the client.
5. If the colors in Customer's project are not defined in Pantone color palette, we don't take the responsibility for the difference in colors after printing and the claims will not be taken into account.
6. Minimum height of the text in the design is 2 mm. Text that is smaller than 2 mm may be illegible after printing.
7. Before proceeding with mass production, we recommend making a pre-production sample. If there was no sample made, post production claims will not be taken into account.
8. We reserve the right to adjust the positioning of the design and logo to requirements of the given technology.
9. Due to the substrate (fabric/tape) and its properties, the print of graphics may be executed with certain deviation from the centre of the material. In case of printing on a narrow material, the permissible deviation tolerance amounts to +/- 2 mm. In case of printing on wider materials, the toleration amounts to +/- 3 cm or 10% of the imprint size.
10. The present rules apply also to all re-orders. The re-orders are being treated as the new orders. Customer shall be aware that there may be slight differences in colors between the previous and the new production.
11. Customer is fully responsible if there are any violations of the third parties rights as a result of the order realization. The customer shall release the manufacturer from any third party claims.
12. We do not bear any responsibility for postal and courier services.
13. If the shipment of the order is postponed by the Customer, the order is stored at their expense and risk.
14. By placing the order, the Client accepts the rules above.



Regulamin składania zamówień:

1. Projekt powinien być dostarczony w formie grafiki wektorowej - format pliku .cdr, .ai, .pdf. Prosimy także o przesłanie pliku .jpg z wizualizacją sposobu umieszczenia logotypu na projekcie.
2. W przypadku plików bitmap, nie mamy wpływu na kolorystykę i ostrość. Zażalenia w przypadku tych plików nie będą uwzględniane. Przed rozpoczęciem produkcji w tej sytuacji, zalecamy zamówienie przygotowania próbek.
3. Klient bierze odpowiedzialność za wszelkie błędy (np. literówki, błędne logo, fonty), które zostały zauważone po zatwierdzeniu projektu. Zażalenia w takiej sytuacji nie będą uwzględniane.
4. Kolorystyka projektu powinna bazować na palecie Pantone Matching System for coated papers©. Kolory zawarte w projekcie są poglądowe i nie powinny być z góry traktowane jako kolorystyka gotowego produktu. Końcowa kolorystyka może się nieznacznie różnić od kolorów na projekcie. Różnica około 2 tonów w palecie Pantone powinna być uwzględniona przez Klienta.
5. Jeśli kolory z projektu Klienta nie pochodzą z palety Pantone, nie ponosimy odpowiedzialności za różnice w kolorach po wydruku.
6. Minimalna wysokość tekstu na projekcie to 2 mm. Tekst mniejszy niż 2 mm może być nieczytelny na wydruku.
7. Przed rozpoczęciem produkcji, zalecamy wykonanie próbnego produktu. Jeśli nie było wykonanej próbki, poprodukcyjne zażalenia nie będą uwzględniane.
8. Zastrzegamy sobie prawo do dostosowania położenia logotypu i innych elementów projektu tak, aby odpowiadało wymaganiom danej technologii produkcji.
9. Z uwagi na rodzaj materiału (tkanina/taśma) i jego właściwości, wydruk grafiki może być wykonany z pewnym odchyleniem od środka materiału. W przypadku wąskich materiałów, dopuszczalna tolerancja odchylenia wynosi około 2 mm. W przypadku szerszych materiałów, tolerancja wynosi około 3 cm lub 10% rozmiaru nadruku.
10. Niniejszy Regulamin dotyczy także ponownych zamówień - są one traktowane jako nowe zamówienia. Klient został poinformowany, że kolorystyka w nowym zamówieniu może się nieco różnić od tej w poprzednim.
11. Klient jest w pełni odpowiedzialny za ewentualne naruszenia praw osób trzecich w przebiegu realizacji zamówienia. Klient zwalnia Producenta ze wszelkich roszczeń osób trzecich.
12. Nie ponosimy odpowiedzialności za problemy w działaniach usług pocztowych i kurierskich.
13. W przypadku odroczenia wysyłki ze strony Klienta, zamówienie jest przechowywane na koszt oraz ryzyko Klienta.
14. Składając zamówienie, Klient akceptuje powyższy Regulamin.



Regelungen zur Auftragserteilung:

1. Das Projekt soll in Form von Vektorgrafiken - Dateiformat .cdr, .ai, .pdf geliefert werden. Bitte senden Sie auch eine .jpg-Datei mit einer Visualisierung der Platzierung des Logos im Projekt.
2. Bei Bitmap-Dateien haben wir keinen Einfluss auf Farben und Schärfe. Beschwerden gegen diese Dateien werden nicht berücksichtigt. Bevor Sie in dieser Situation mit der Produktion beginnen, empfehlen wir Ihnen, eine Probenvorbereitung zu bestellen.
3. Für Fehler (zB Tippfehler, falsche Logos, Schriftarten), die nach der Genehmigung des Projekts festgestellt werden, ist der Auftraggeber verantwortlich. Beschwerden in einer solchen Situation werden nicht berücksichtigt.
4. Die Farben des Projekts sollten auf dem Pantone Matching System für gestrichene Papiere © Palette basieren. Die im Design enthaltenen Farben sind illustrativ und sollten nicht im Voraus als Farbe des fertigen Produkts behandelt werden. Das endgültige Farbschema kann geringfügig von den Farben auf dem Design abweichen. Der Unterschied von ca. 2 Tönen in der Pantone-Palette sollte vom Kunden berücksichtigt werden.
5. Wenn die Farben aus dem Design des Kunden nicht aus der Pantone-Palette stammen, haften wir nicht für Farbunterschiede nach dem Druck.
6. Die Mindesthöhe des Textes im Design beträgt 2 mm. Text, der kleiner als 2 mm ist, ist auf dem Ausdruck möglicherweise nicht lesbar.
7. Bevor Sie mit der Produktion beginnen, empfehlen wir Ihnen, ein Testprodukt zu erstellen. Wenn kein Muster erstellt wurde, werden Reklamationen nach der Produktion nicht berücksichtigt.
8. Wir behalten uns vor, die Platzierung des Logos und anderer Gestaltungselemente den Erfordernissen der jeweiligen Produktionstechnologie anzupassen.
9. Aufgrund der Materialart (Gewebe / Klebeband) und deren Eigenschaften können Grafiken mit einer gewissen Abweichung von der Materialmitte gedruckt werden. Bei schmalen Materialien beträgt die zulässige Abweitungstoleranz ca. 2 mm. Bei breiteren Materialien beträgt die Toleranz ca. 3 cm oder 10 % der Druckgröße.
10. Diese Bestimmungen gelten auch für Nachbestellungen - sie werden wie neue Bestellungen behandelt. Der Kunde wurde darauf hingewiesen, dass die Farben der neuen Bestellung geringfügig von der vorherigen abweichen können.
11. Für Verletzungen von Rechten Dritter im Rahmen des Vertrages haftet der Kunde vollumfänglich. Der Kunde stellt den Hersteller von jeglichen Ansprüchen Dritter frei.
12. Wir sind nicht verantwortlich für Probleme beim Betrieb von Post- und Kurierdiensten.
13. Wird der Versand durch den Kunden verschoben, lagert die Bestellung auf Kosten und Gefahr des Kunden.
14. Mit der Auftragserteilung akzeptiert der Kunde die vorstehenden Regelungen.